

Boîtes à médicaments Medina



Ces boîtes à compartiments pour médicaments trouvent leur application spécifique dans la distribution de médicaments dans le Medicart Voilet Roulant. Ils sont subdivisés pour les différents moments d'administration des médicaments.

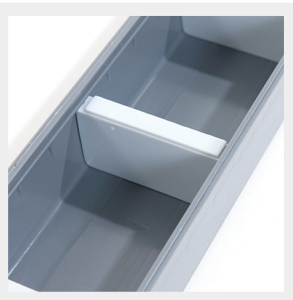
Grâce au couvercle coulissant et transparent, les médicaments restent dans le bon compartiment pendant le transport. Cela évite les erreurs.

Avec les boîtes à médicaments compartimentés, une peut être prévue par patient avec plusieurs administrations par jour.



» Étiquetage

À l'avant de la poignée, il y a de la place pour placer une étiquette. Les différents séparateurs indiquent le temps d'application.



» Facile à subdiviser

Les boîtes sont équipées d'un système coulissant dans lequel les séparateurs s'insèrent. Les séparateurs sont réglables en continu de sorte que les boîtes peuvent être subdivisées de manière optimale par temps d'application.



» Utilisation modulaire

Le plateau a une taille de 600 x 400 mm de sorte qu'il s'utilise non seulement dans le Medicart Voilet Roulant, mais aussi dans d'autres armoires ou racks modulaires ISO. Il est possible de placer 8 plateaux par plateau.

» Boîtes à médicaments Medina



» Plateau Medina avec 8 boîtes à médicaments

| Numéro d'article | Boîtes / plateau | Dimensions ext. |
|------------------|------------------|-----------------|
| 15011 00061 | 8 | 600 x 400 mm |



» Plateau Medina vide

| Numéro d'article | Dimensions ext. |
|------------------|-----------------|
| 15011 00053 | 600 x 400 mm |



» Boîte à médicaments Medina compartimentée

| Numéro d'article | Dimensions ext. |
|------------------|------------------|
| 15011 00054 | 67 x 385 x 41 mm |